

PII "AREE EX FALCK": Studi viabilistici per l'analisi viabilistica del PII, le procedure ambientali e la licenza commerciale

Data: **06-2012**

Luogo:

SESTO SAN GIOVANNI



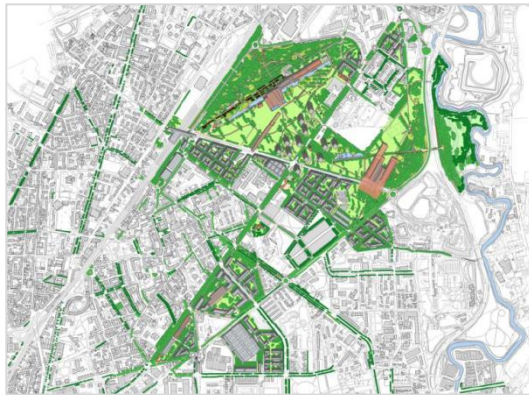
Redatto per:

SESTO IMMOBILIARE

Dati del progetto:

TOTALE SUPERFICIE
AREA: 1.436.606 mq
Residenza: 637.000
mq
Produzione beni e
servizi: 453.000 mq
Funzioni interesse
generale: 124.000
mq
Aree a verde 270.000
mq
Parco: 450.000 mq
Istruzione: 46.965 mq

Codice: **725**



In riferimento al PII "AREE EX FALCK E SCALO FERROVIARIO" sono stati redatti gli studi viabilistici a supporto di:

- **approvazione del Programma Integrato di Intervento;**
- procedura di **Valutazione di Impatto Ambientale;**
- **richiesta di autorizzazione commerciale** per una grande struttura di vendita.

L'estensione territoriale dell'ambito oggetto della proposta di PII e il mix funzionale previsto nel progetto hanno richiesto un'approfondita analisi del sistema viario nel suo complesso, condotta sia su scala locale che su scala sovracomunale, considerando gli assetti infrastrutturali attuali e programmatici.

